

PERFEKTNÍ SYSTÉMOVÉ ŘEŠENÍ PRO VAŠE KOUPELNY



OUŘEDNÍK
CENTRUM DVEŘÍ
& PODLAH



TVOŘÍ PEVNÉ VAZBY

REKONSTRUKCE VAŠÍ KOUPELNY V REKORDNÍM ČASE

Koupelna je místem, které využíváme denně. Její rekonstrukce by tak měla být tak rychlá, jak jen to je možné. Nepřekonatelně rychle ji zvládnete se systémem ARDEX. Za 24 hodin zvládnete všechny potřebné kroky od vyrovnání podkladu, přes izolaci, pokládku krytin a spárování až po práci se silikony. Díky novým spárovacím hmotám ARDEX, které odpuzují vodu a nečistoty zůstane vaše koupelna navíc po dlouhou dobu jako nová.

1. KROK - VYROVNÁNÍ PODKLADU (2 varianty)

Vyrovnávací stěrka ARDEX AM 100 - vytvrzuje zvlášť rychle

- pro extra rychlé vyrovnání stěn i podlah pro vrstvy od 5 do 50 mm
- již po 2 hodinách můžete izolovat nebo obkládat
- odolná vodě i změnám teploty takže je ideální jak pro koupelny tak do exteriéru

nebo



OUŘEDY
CEKUM
&
KAM



Multitalent ARDEX AR 300 - jedna hmota, která spolehlivě nahradí 3 produkty

- pro rychlé vyplnění prasklin a děr
- pro omítnutí, vyrovnání, vystěrkování a začištění stěn i podlah
- pro pokládku a lepení obkladů ve vrstvě od 2 do 30 mm
- lepení obkladů již po 2 hodinách



Přesvědčte se o všestrannosti ARDEXu AR 300 a prohlédněte si video s praktickou ukázkou aplikací pro různé typy použití.

KROK ZA KROKEM

2. KROK - HYDROIZOLACE (3 varianty)

Těsnící set TRICOM ARDEX SK

- nepropouští vodu a je odolný i vůči agresivním prostředkům a alkáliím
- pružný, odolný proti protržení
- ideální v kombinaci s Ardex S1-K, Ardex S7, Ardex 8+9



Izolační stěrka ARDEX S 1-K

- perfektní řešení pro izolaci stěn a podlah pod obklady v intenzivně zatěžovaných oblastech jako jsou koupelny, oblast sprchových koutů, umyvadel a van
- jednosložková, válečkovatelná i stěrkovatelná hmota, která překryje i trhliny
- obkladatelná po 12 hodinách
- bez nutnosti penetrace
- velmi nízká garantovaná spotřeba při zachování funkčnosti



nebo

Flexibilní izolační hmota ARDEX S7

- jednosložková, difúzně otevřená, pachově neutrální izolační hmota pod obklady a krytiny zatěžované vodou
- vhodná i pro exteriér v bazénech
- možnost pokládky již po 4 hodinách



REKONSTRUKCE VAŠÍ KOUPELNY V REKORDNÍM ČASE

Izolační stěrka 8 + 9 - zvlášt' rychle
pochůzná a obkladatelná

- dvousložková hmota volitelné konzistence obkladatelná již po 2 hodinách
- vhodná nejen na izolaci, ale i na dorovnání nerovnosti podkladu, lepení na kov a asfalt
- bez rozpouštědel
- pro interiér a exteriér



TIP ARDEX

Inovativní systém sprchových žlabů Gutjahr IndorTec® DR

Systém sprchových žlabů umožňuje bezbariérové sprchování bez středových odtoků či diagonálních řezů dlažby. Rošt z kartáčované ušlechtilé oceli či rošt k elegantnímu osazení dlažbou dělají z IndorTec® DR designový prvek ve vaší koupelne.

Pro více informací o systému IndorTec DR navštivte naše stránky



OUŘEDNÍK

CENTRUM DVEŘÍ

Způsob zatížení	Skupiny zatížení			
	W1	W2	W3 ¹⁾	W4 ^{1,2)}
Doba a intenzita zatížení				
Vlhkost vzduchu	zvýšená ne kondenzační voda	krátkodobě vysoká nebo kondenzační voda	krátkodobě vysoká nebo kondenzační voda	krátkodobě vysoká nebo kondenzační voda
Úklidová voda	periodické vlhké vytírání	vlhké vytírání, periodické mokré čištění	periodické mokré čištění	denní intenzivní čištění
Ostříkující voda ³⁾	žádné	krátkodobé, střední	krátkodobé, vysoké	déle trvajících střední až vysoké
Příklady:	Obytné místnosti: WC, chodby, schodiště	Obytné místnosti: Kuchyně Provozy: Sanitární zařízení ⁴⁾	Obytné místnosti: Sprchové kouty a koupelny Průmyslové a kancelářské provozy: Sanitární zařízení ⁵⁾	Provozy: Kuchyně, sprchovací místnosti Restaurace a hotelový provoz: Sanitární zařízení
ARDEX S 1-K				
ARDEX 8+9 /L				
ARDEX S 2-K				

1) U skupiny zatížení W3 a W4 je nutné použít izolaci na podlahu a také pod vestavěné prvky a dodatečné provedení min. 15 cm nátěru izolací hmoty na stěně včetně těsnicí pásky.

2) Tlakovou vodou namáhané obklady např. v bazénech, nádržích na vodu, podléhají zvláštním směrnicím.

3) V oblastech namáhaných ostříkující vodou opatřete nátěrem hmoty u vany do výše min 30 cm nad místo zatížení vodou a u sprch jak na stěny tak ve sprchovacím boxu až do výše dveřní zárubně, ve výše min. 30 cm nad sprchovou vaničku. Pod vestavěné prvky je rovněž nutné nanášení izolační hmoty.

4) sanitární zařízení bez podlahové výpusti

5) sanitární zařízení s podlahovou výpustí

ARDEX 8+9/ 9L je vhodný i pro použití v exteriéru, balkony, terasy.

KROK ZA KROKEM

3. KROK - LEPENÍ (3 varianty)

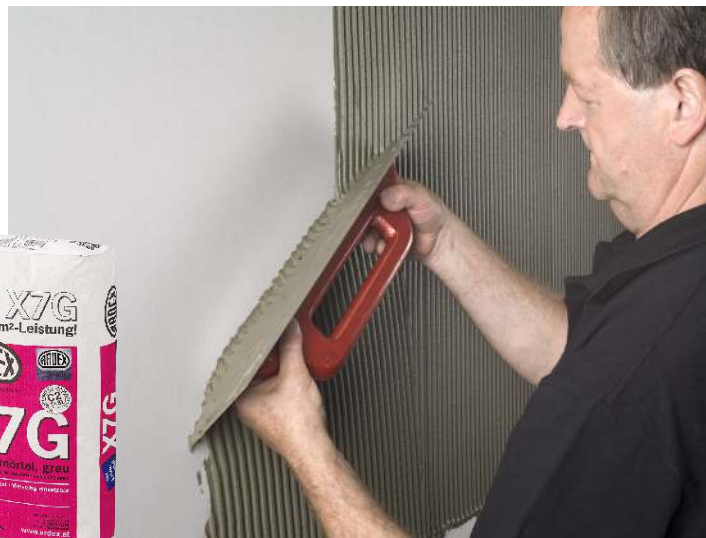
Tenkovrstvé šedé lepidlo ARDEX X7G

- flexibilní voděodolné lepidlo kategorie C2TE vhodné do koupelen na keramiku, skleněnou mozaiku i porcelán
- velmi nízká spotřeba do 2kg/m² při zubové stěrce 8 mm
- možno spárovat po cca 12 hodinách

nebo

TIP ARDEX

Obklad na obklad - s Ardexem je i to možné
Pokud je spodní konstrukce stále funkční, je možné v rámci časové úspory lepit nové obklady na ty původní. I při patrných dírách a trhlinkách můžete za pomoci lepidel ARDEX MICROTEC X 77 nebo rychlejší varianty X 77S a X 78S přejít rovnou k lepení.



Flexibilní lepidlo ARDEX X77

- flexibilní lepidlo s technologií Microtec* se zvýšenou přídržností a omezením deformací díky zpevnění vlákny kategorie C2TE
- možno spárovat po cca 1 dni

nebo

Rychlé flexibilní lepidlo ARDEX X77S

- voděodolné, extra rychlé lepidlo s technologií Microtec* na cementové bázi zpevněné vlákny kategorie C2TE
- možno spárovat již po 90 minutách

* **Microtec** - unikátní technologie firmy ARDEX, speciální armovací mikrovláknó.



Přesvědčte se jak funguje technologie Microtec a prohlédněte si video.

REKONSTRUKCE VAŠÍ KOUPELNY V REKORDNÍM ČASE

4. KROK - SPÁROVANÍ (3 varianty)

Flexibilní spárovací hmota ARDEX G8S

- kategorie CG2WA
- rychlá spárovací hmota pochůzná již po 90 min. pro šířku spár od 1 do 6 mm
- odolná vodě a nečistotám s preventivním účinkem proti plísním

nebo

Hybridní spárovací hmota ARDEX EG 8

- kategorie CG2WA
- spojuje pozitiva expoxidových a cementových spárovacích hmot
- odolná alkáliím
- díky zvýšené únosnosti vhodná i do koupelen, sprch, lázní a bazénů
- pro spáry od 2-12 mm
- u menších formátů a mozaiky vhodná i jako lepidlo

nebo

Epoxidová spárovací hmota ARDEX WA

- kategorie RG
- šířka spár 2-15 mm
- spárování slinuté dlažby, kameniny, umělého kamene, přírodního kamene s výjimkou mramoru, lepení mozaiky ze skla a porcelánu
- s pochůzností po cca 12 hodinách

Zvláštnosti: rychlé vytvrzení, snadné čištění a mytí, vysoká pevnost, odolnost vůči chloridům a rozmrazovacím solím, proto zvláště vhodná pro bazény, termální bazény atd.

Sanitární silikon ARDEX SE

- silikonová těsnící hmota s protiplísňovými přísadami a vysokou teplotnou odolností vhodná pro napojení materiálově odlišných částí v koupelnách a sprchách
- rychlost vytvrzení cca 2 mm/den
- v případě lepení a spárování přírodního kamene použijte silikon ARDEX ST

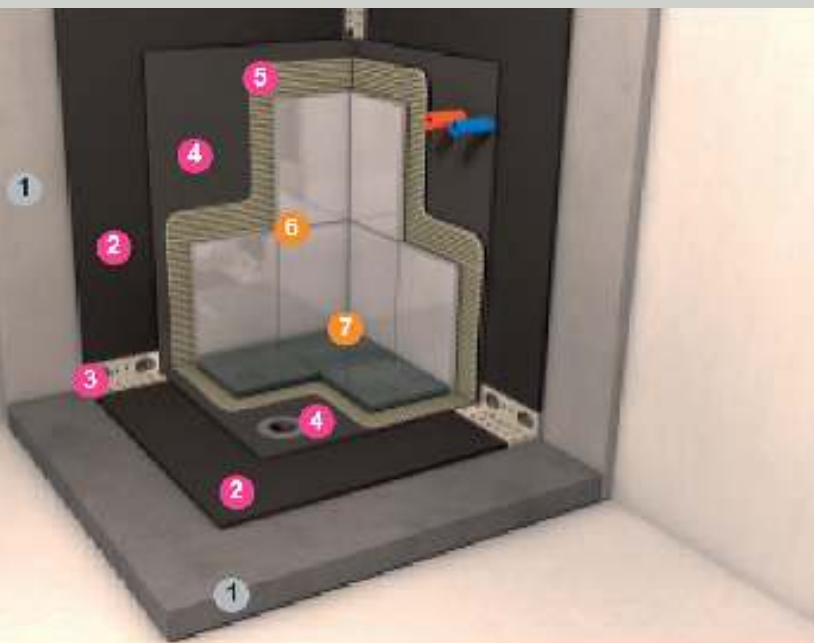


OUŘEDNÍK
CESTKOVÁ
& PO



RENOVACE KOUPELNY KROK ZA KROKEM

S IZOLAČNÍMI STĚRKAMI ARDEX

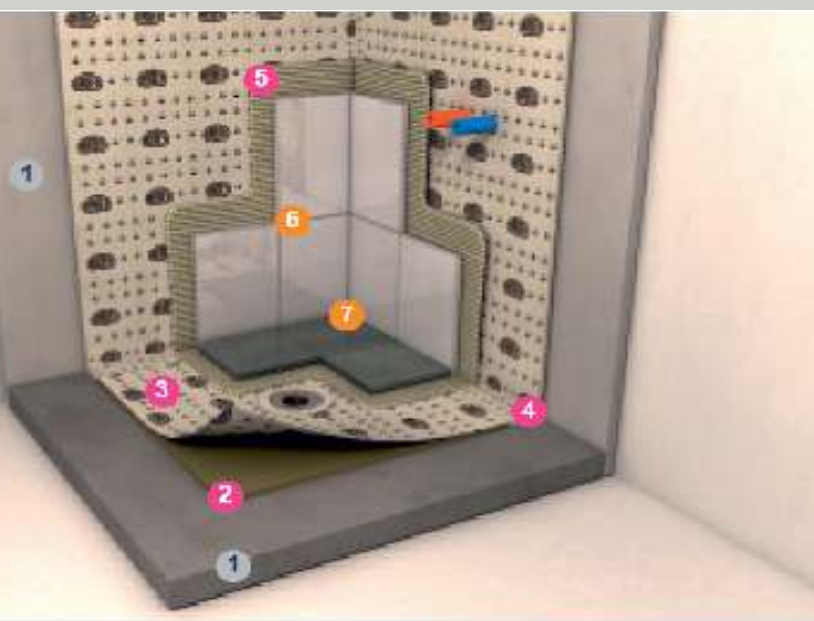


- 1 Vyrovnávací hmota: **ARDEX AM 100** nebo **ARDEX A 46**
- 2 Flexibilní izolační stěrka: **ARDEX S1K** nebo **ARDEX 8 + 9**, nebo **ARDEX S7** - 1. vrstva
- 3 Izolační pásy/rohy: **ARDEX SK TRICOM**
- 4 Flexibilní izolační stěrka: **ARDEX S1K** nebo **ARDEX 8 + 9**, nebo **ARDEX S7** - 1. vrstva
- 5 Flexibilní lepidlo: **ARDEX X7G** nebo **ARDEX X77**
- 6 Spárovací hmota: **ARDEX G6** nebo **ARDEX G8 Flex 1-6**
- 7 Elastická silikonová spára: **ARDEX SE**



OUŘEDNÍK
CENTRUM DVEŘÍ
& PODLAH

S IZOLAČNÍM PÁSEM ARDEX

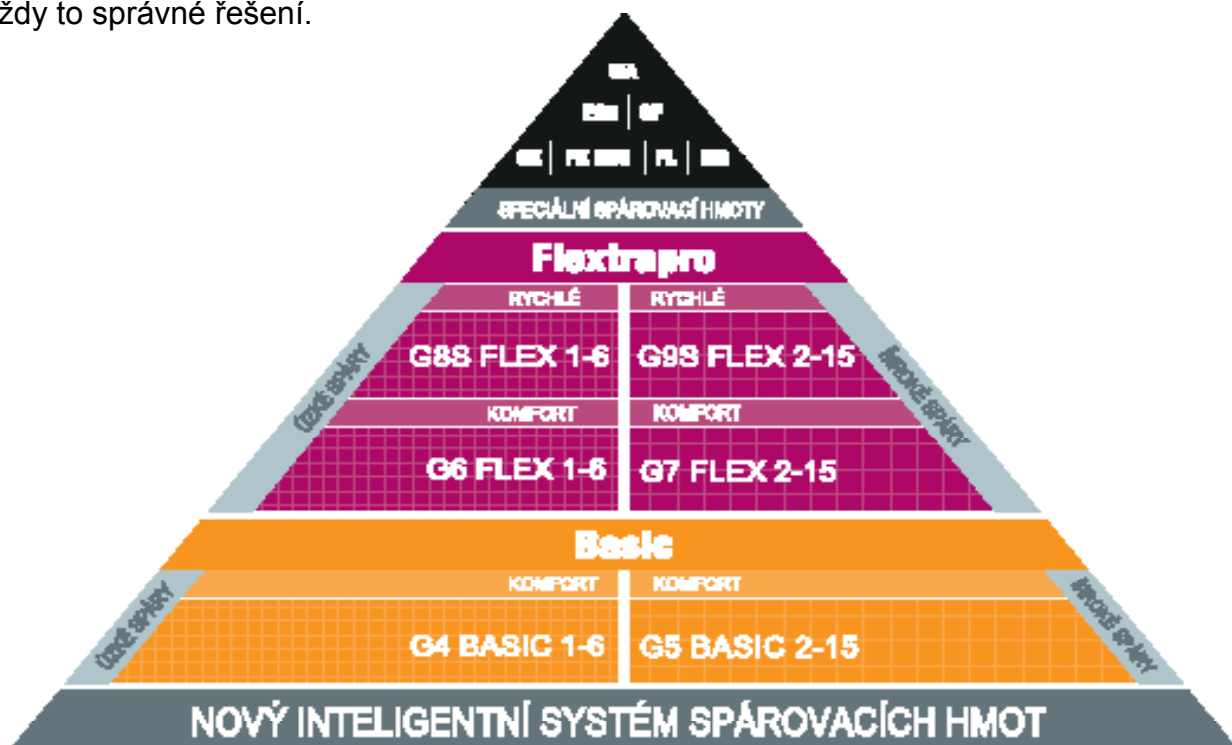


- 1 Vyrovnávací hmota: **ARDEX AM 100** nebo **ARDEX AR 300**
- 2 Izolační stěrka: **ARDEX 8+9**
- 3 Izolační pás: **ARDEX SK 100 W**
- 4 Těsnící set (pásy + rohy): **ARDEX SK TRICOM**
- 5 Flexibilní lepidlo: **ARDEX X77S** nebo **ARDEX X78S**
- 6 Flexibilní spárovací hmota: **ARDEX G6** nebo **G8 Flex 1-6**
- 7 Elastická silikonová spára: **ARDEX SE**

PŘEHLED SPÁROVACÍCH HMOT

Nezáleží na tom, jestli potřebujete zaspárovat spáry úzké nebo široké, kámen nebo bělinu u ARDEXU najdete vždy to správné řešení.

Prohlédněte si kompletní nabídku spárovacích hmot ARDEX



PŘÍKLAD KOUPELNY
PŘED A PO REKONSTRUKCI



OUŘEDNÍK
CENTRUM DVEŘÍ
& PODLAH



ARDEX Baustoff s.r.o.

Jihlavská 7a, 625 00 Brno
Tel.: +420 541 249 922
e-mail: ardex@ardex.cz
internet: www.ardex.cz

Vydání 11/2014



TVOŘÍ PEVNÉ VAZBY